

Инструкция по установке программы ЦДО БЭПИ (КМТЭП)

Процесс установки состоит из следующих шагов:

1. загрузка дистрибутива (установочного архива) программы с сайта колледжа;
2. установка программы;
3. установка драйвера подключения к базе данных.

Загрузка дистрибутива программы

Загрузка осуществляется со страницы "Информация для студентов" на сайте АНПОО КМТЭП: <http://kmtep.ru/?page=student>, ссылка "Архив дистрибутива программы ЦДО".

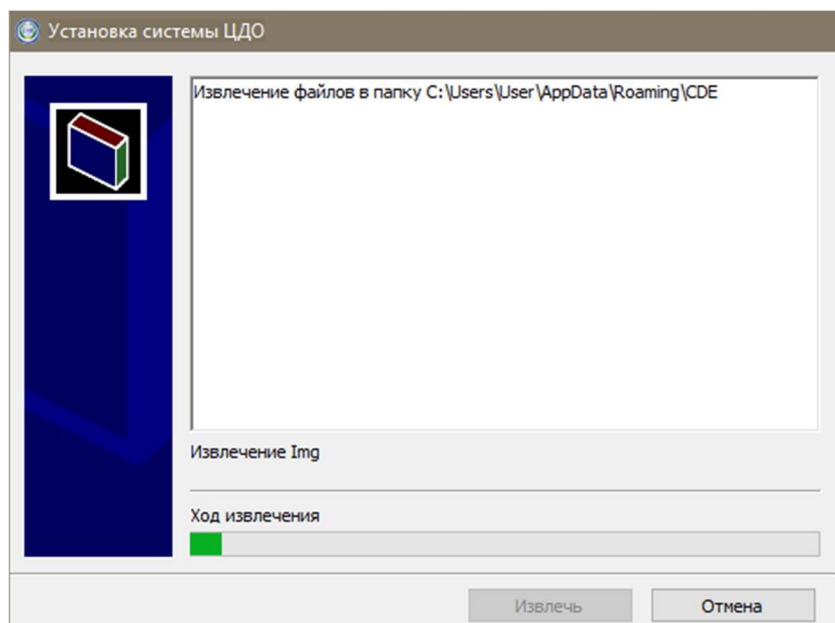
Установка программы

Загруженный архив содержит несколько файлов:

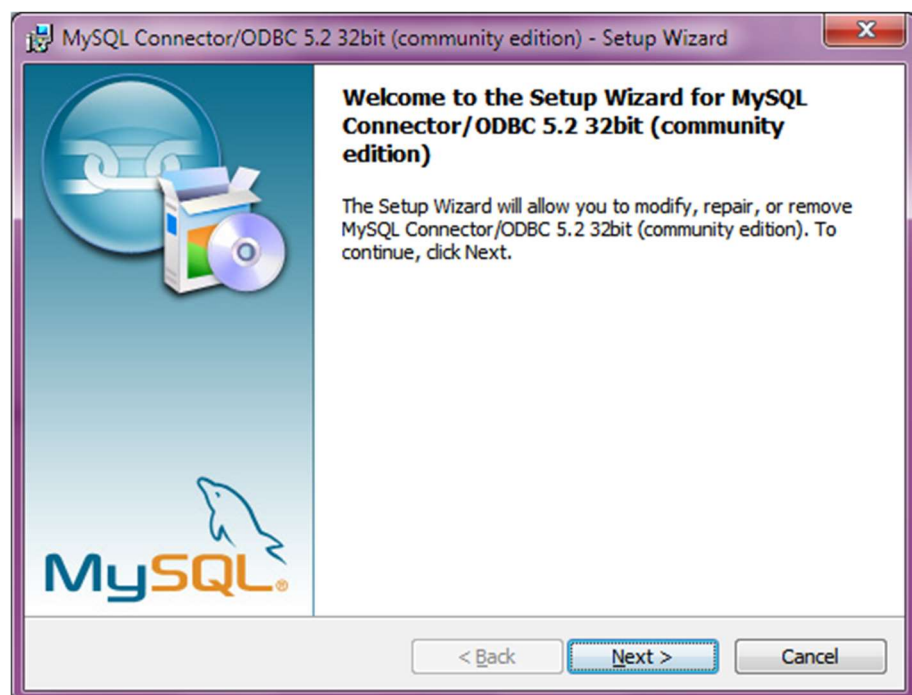
- установочный файл программы (cde_setup_...exe);
- драйвер подключения к базе данных (mysql-connector-...exe);
- дополнительные системные библиотеки, если драйвер при установке выдал ошибку (vcredist_x86.exe);
- файл с инструкцией по установке.

Локальный диск (C:) > Temp > CDE_setup_1.0.0.18.zip			Поиск в: CDE_setup_1.0.0.18.z
Имя	Тип	Сжатый размер	
CDE_setup_1.0.0.18.exe	Приложение	1 316 КБ	
mysql-connector-odbc-5.3.13-win32.msi	Пакет установщика Win...	8 018 КБ	
vcredist_x86.exe	Приложение	6 149 КБ	
Решение вопросов при установке ЦДО.pdf	Foxit PDF Reader Docume...	724 КБ	

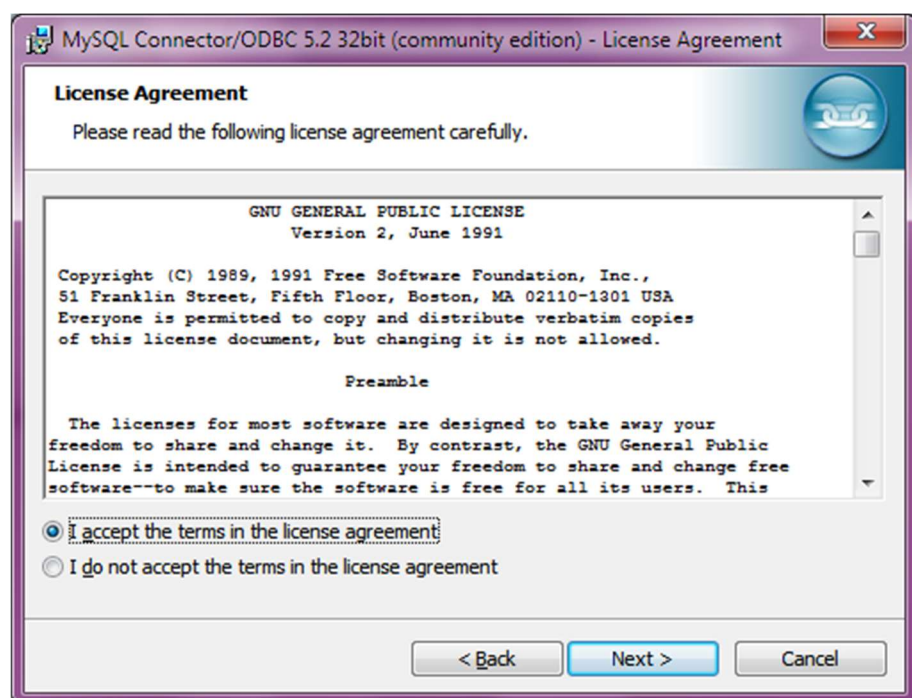
Запустите CDE_setup_1.0.0.18.exe для установки программы ЦДО. После запуска появится окно на непродолжительное время и закроется, а на рабочем столе появится значок ЦДО. Данные окно и значок представлены на следующих изображениях:



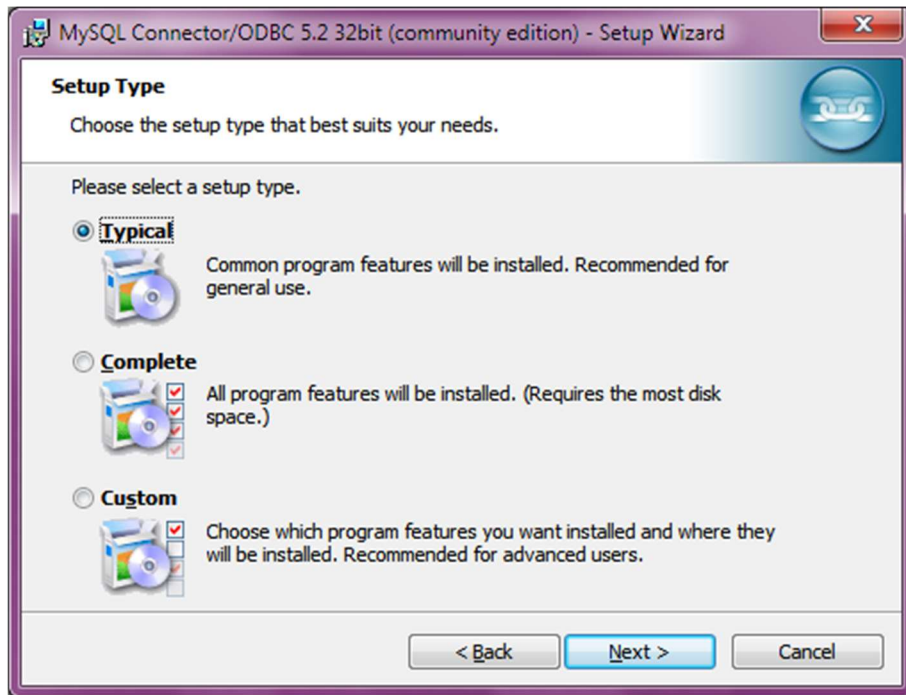
После этого запускаем установку драйвера подключения к базе данных mysql-connector-odbc-5.3.13-win32.msi. Этапы установки описаны ниже:



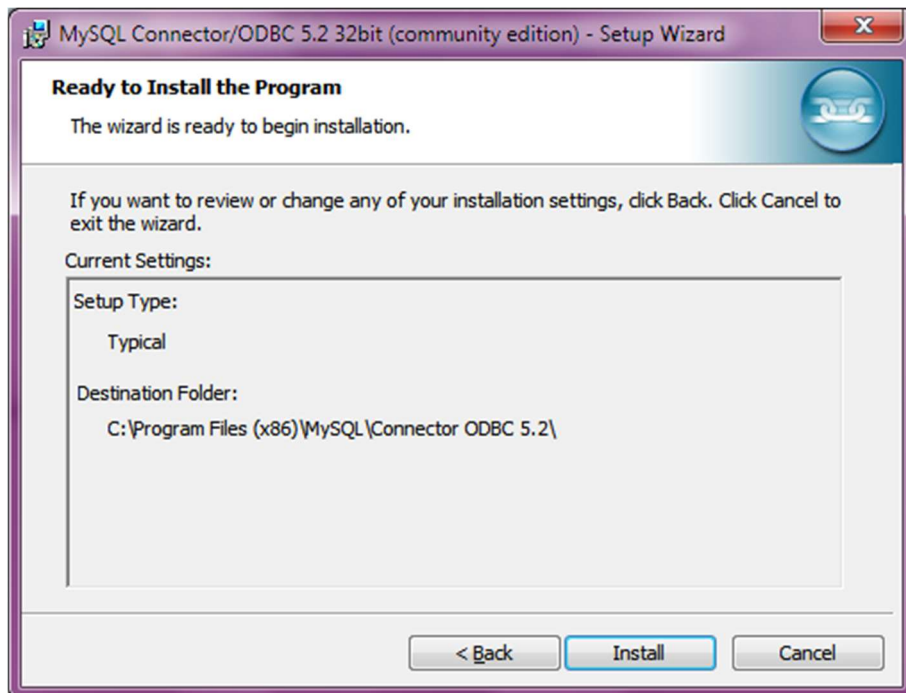
Шаг 1. Начало установки, нажмите Next.



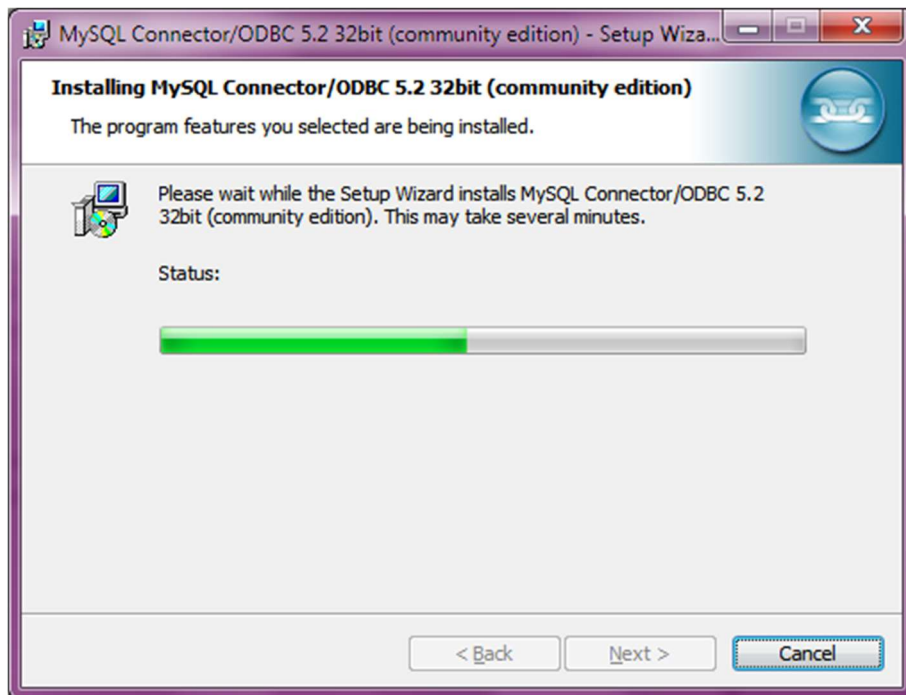
Шаг 2. Ознакомление с лицензионным соглашением и его принятие (выделите верхний кружочек и нажмите Next).



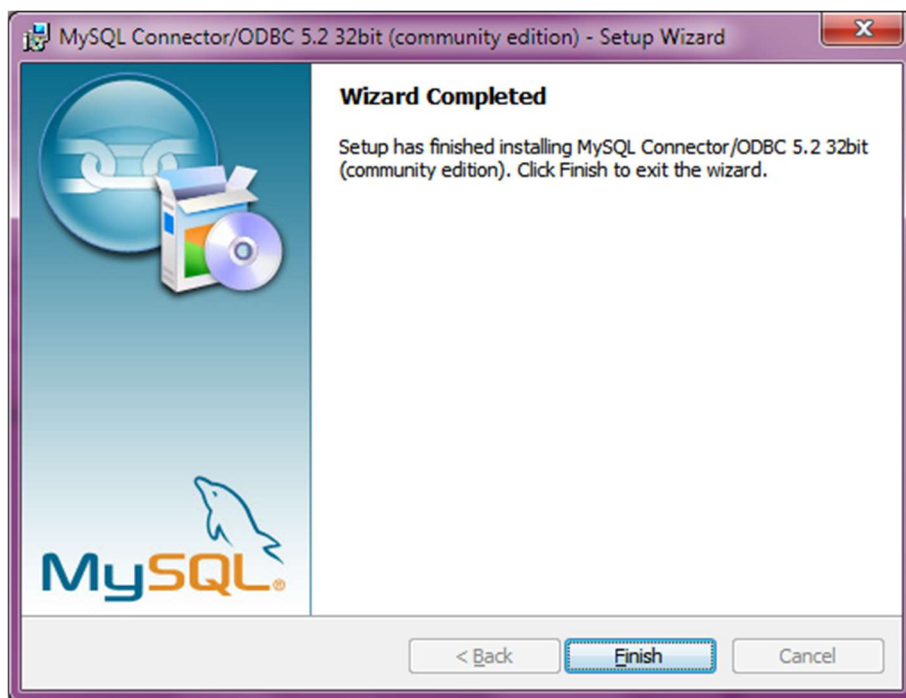
Шаг 3. Выбор типа установки (укажите Typical и нажмите Next). Если на этом этапе другой набор типов установок, значит, драйвер у Вас уже установлен, нажмите кнопку Cancel для завершения установки.



Шаг 4. Оповещение о готовности к началу установки, нажмите Install.



Шаг 5. Отображение хода установки.



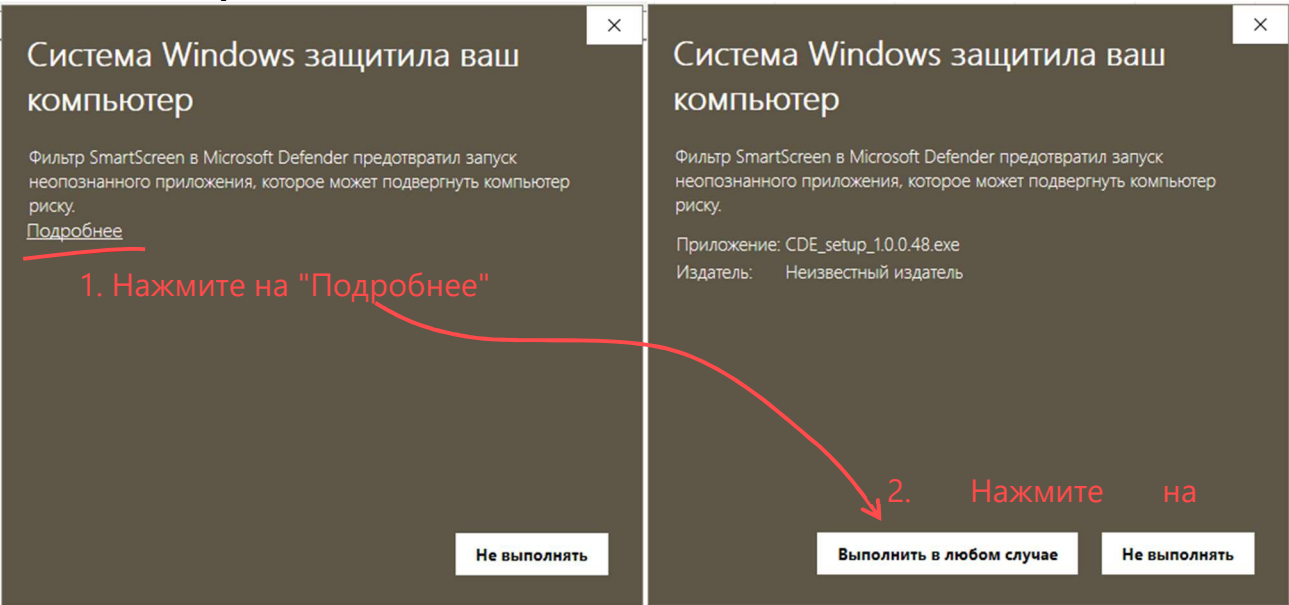
Шаг 6. Завершение установки, нажмите Finish.

После успешного завершения данного этапа программа готова для запуска. Найдите и запустите на рабочем столе ярлык ЦДО. Если программа на этапе запуска зависает или выходят ошибки, смотрите следующий раздел в этом документе с решением вопросов во время установки (и запуска) программы ЦДО.

Возникающие вопросы отправляйте, пожалуйста, на адрес технической поддержки: bepi.support@yandex.ru

Решение вопросов, возникающих во время установки программы ЦДО

1. При запуске установочного пакета появляется сообщение о защите системой компьютера:

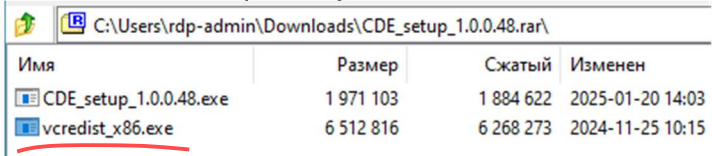


Нажмите на ссылку "Подробнее", а затем на появившуюся ниже кнопку "Выполнить в любом случае".

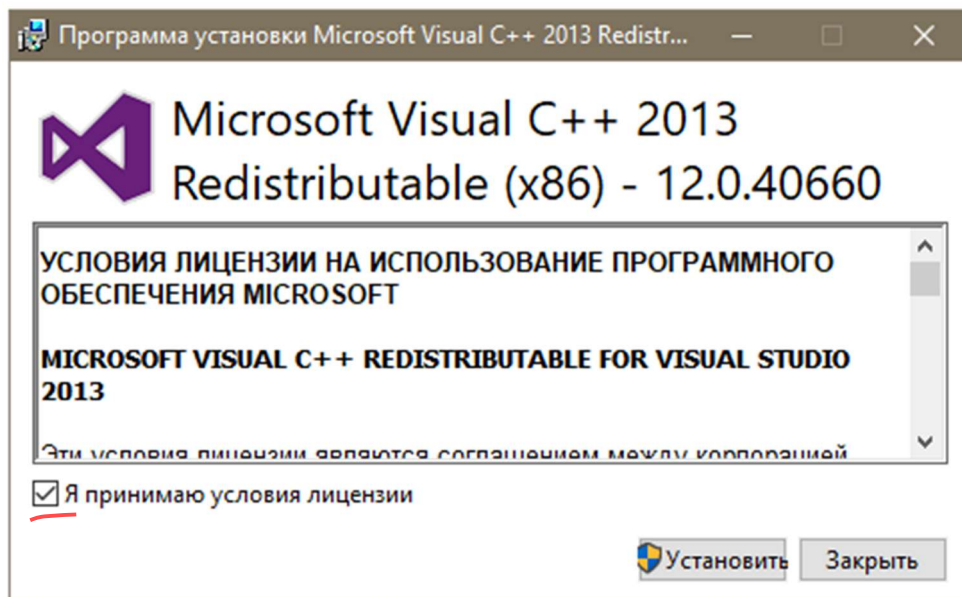
2. При установке драйвера подключения к базе данных MySQL выходит подобное сообщение:



Необходимо из архива установочного пакета запустить файл `vcredist_x86.exe`.



На экране появится окно установки "Microsoft Visual C++ 2013...", в нём необходимо поставить галочку "Я принимаю условия лицензии" и нажать кнопку "Установить".



3. Программа запускается, но зависает на обновлении.

Необходимо поменять настройки ярлыка запуска программы ЦДО, указав режим совместимости с Windows 7. Для этого нажмите на ярлыке правой кнопкой мыши, выберите команду "Свойства", перейдите на вкладку "Совместимость" и укажите режим совместимости.

